



# Bilan de l'animation 2022 des DOCOB Cavités à chauves-souris en Bourgogne Gîtes et habitats à chauves-souris en Bourgogne



➤ Animation régionale

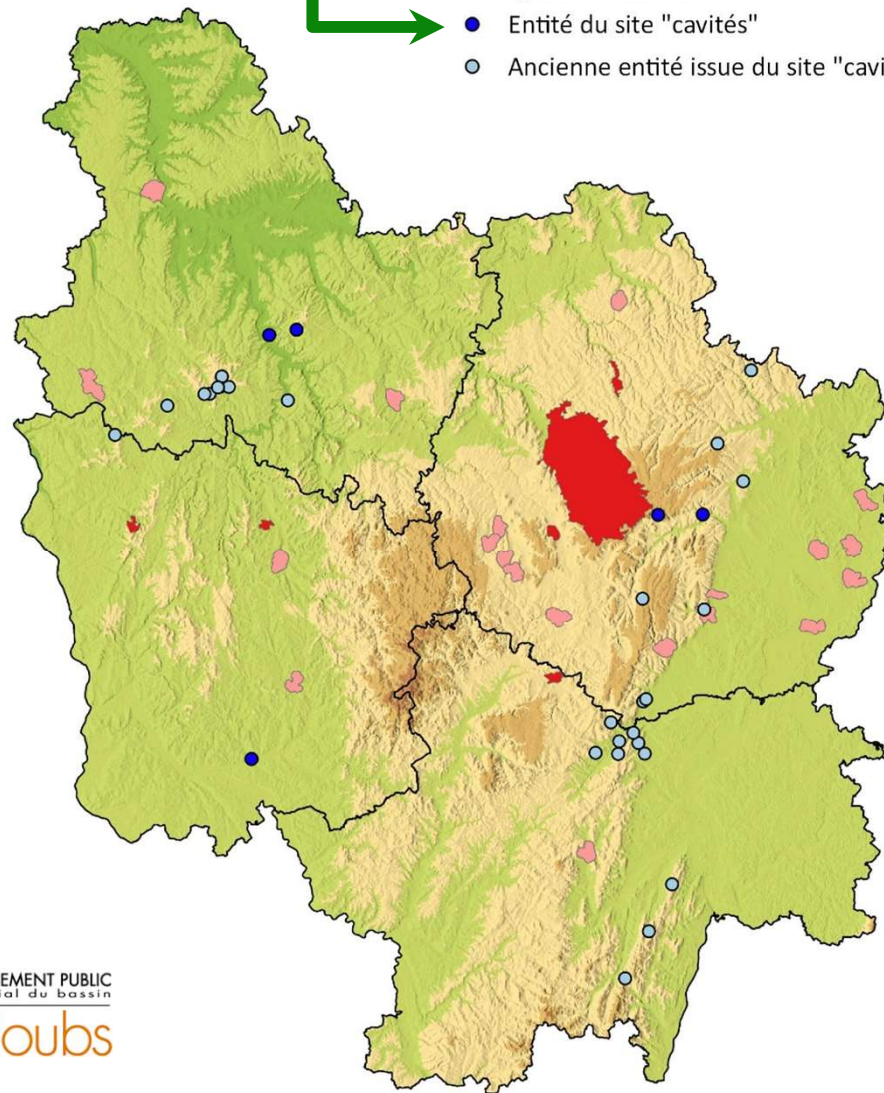


Réseau des sites Natura 2000  
à chauves-souris en Bourgogne

- Entité du site "gîtes et habitats"
- Ancienne entité issue du site "gîtes et habitats"
- Entité du site "cavités"
- Ancienne entité issue du site "cavités"



➤ 11 structures animatrices locales





## Les acteurs de l'animation

Sites animés depuis novembre 2016

Marché d'animation pour les années 2021 à 2023

**Conservatoire d'espaces naturels de Bourgogne** : structure référente sur le volet technique.

- ✓ Hélène Gervais : sensibilisation, soutien à l'articulation avec les autres politiques publiques, mise en œuvre et suivi des mesures de gestion,...

**Société d'histoire naturelle d'Autun** : structure référente sur le volet connaissance

- ✓ Alexandre Cartier : suivi scientifique, projet à fort enjeux concernant l'évaluation des incidences et les mesures de gestion,...



## Les volets de l'animation

- Animation autour de plusieurs grands axes :
  - ✓ Mise en œuvre et suivi des mesures de gestion
  - ✓ Information, communication et sensibilisation
  - ✓ Soutien à l'articulation de Natura 2000 avec les autres politiques publiques
  - ✓ Articulation avec les autres démarches en faveur des chiroptères
  - ✓ Assistance aux animateurs Natura 2000 locaux dans le cadre de la coordination régionale



## Mise en œuvre et suivi des mesures de gestion

- Mise en place de contrats Natura 2000
- Actions vers les agriculteurs (dépôt d'un Projet Agro-Environnemental et climatique sur l'Auxois)
- Mise en place d'actions ne relevant pas des contrats



## Mise en œuvre et suivi des mesures de gestion

- **Avenant au contrat de mise en défens d'une cavité à Plombières-les-Dijon (21)**
  - ✓ Cavité naturelle avec 320m de développement et 3 avens
  - ✓ Forêt domaniale
  - ✓ Accessible à pied par une entrée artificielle
  - ✓ Site d'enjeu régional abritant 13 espèces de chauves-souris (25 connues en Bourgogne) dont 7 espèces figurant à l'annexe II de la Directive Habitats-Faune-Flore
  - ✓ Un des trois sites accueillant encore le Minioptère de Schreibers tout au long de l'année et de l'unique colonie de mise-bas de Grand murin en cavité naturelle





## Mise en œuvre et suivi des mesures de gestion

- **Avenant au contrat de mise en défens d'une cavité à Plombières-les-Dijon (21)**
  - ✓ Travaux de mise en défens réalisés à l'automne 2020
  - ✓ Décembre 2020-janvier 2021 : première dégradation de l'entrée basse
  - ✓ Juin 2021 : agrandissement de la dégradation et feu
  - ✓ Automne 2021: dépôt d'un avenant pour consolider l'entrée basse
  - ✓ Mai 2022 : nouvelle dégradation et agrandissement



## Mise en œuvre et suivi des mesures de gestion

- Avenant au contrat de mise en défens d'une cavité à Plombières-les-Dijon (21)
- ✓ Un dépôt de plainte a été fait par l'ONF

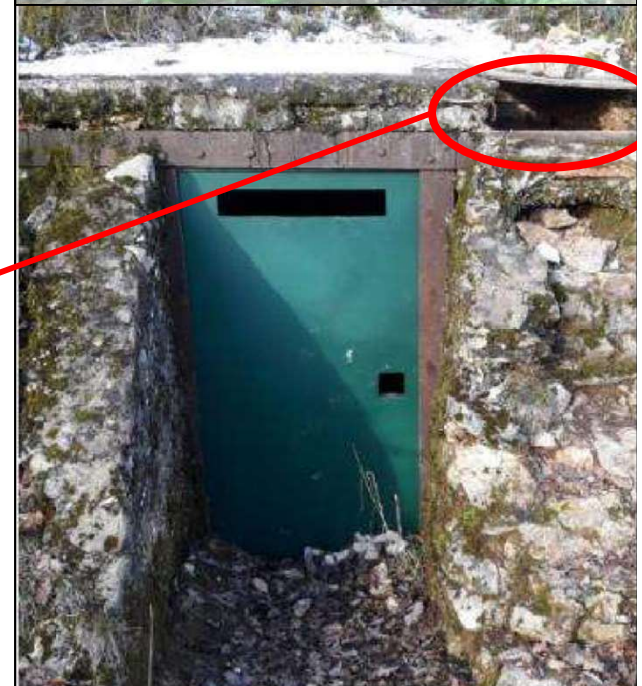
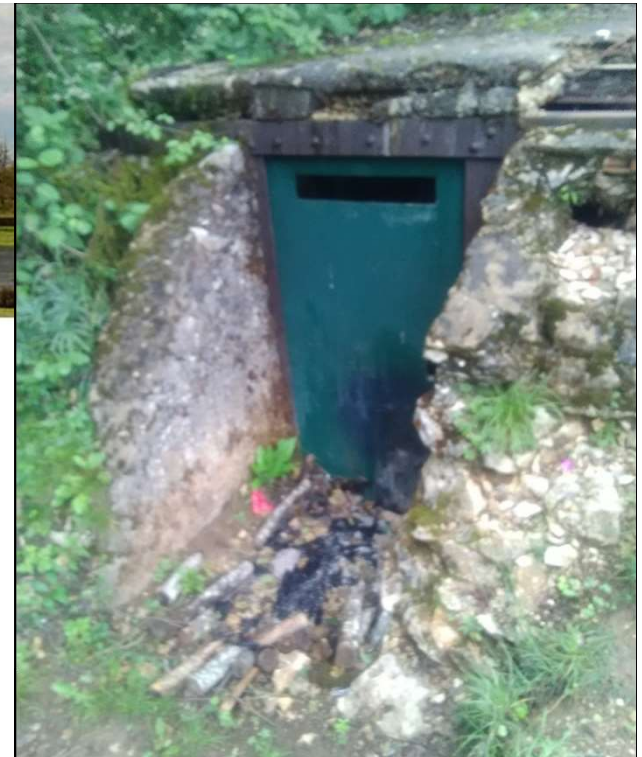






## Mise en œuvre et suivi des mesures de gestion

- Avenant au contrat de mise en défens d'une cavité à Plombières-les-Dijon (21)





## Mise en œuvre et suivi des mesures de gestion

### ➤ Avenant contrat de mise en défens d'une cavité à Plombières-les-Dijon (21)

- ✓ Travaux sur l'entrée basse réalisés en juin 2022





## Mise en œuvre et suivi des mesures de gestion

- **Mise en protection d'une carrière à Saint-Bris-le-Vineux (89)**
  - ✓ Contrat déposé en hiver 2022, travaux réalisés entre juin 2022 et septembre 2022
  - ✓ Mise en place d'une grille et d'une porte





## Mise en œuvre et suivi des mesures de gestion

### ➤ Contrats forestiers finalisés et déposés

#### ✓ Contrats îlots de Senescence :

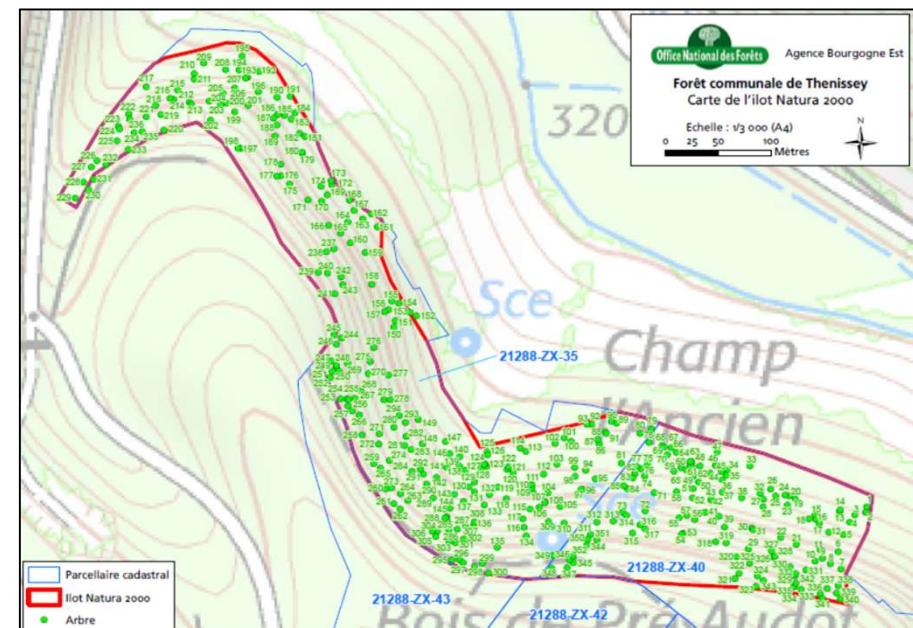
✓ à Bussy-la-Pesle (21) porté par la commune « îlot Natura 2000 », qui comprend des arbres disséminés et l'indemnisation des espaces interstitiels, déposé en juillet 2022

✓ à Civry-en-Montagne (21) porté par la commune de Pouilly-en-Auxois (21), « îlot Natura 2000 », qui comprend des arbres disséminés et l'indemnisation des espaces interstitiels, déposé en juillet 2022



## Mise en œuvre et suivi des mesures de gestion

- Contrats ilots de Senescence en cours, à Thenissey (21) :
  - ✓ 10 ha localisés en forêt communale de Thenissey
  - ✓ A déposer avant le 15 octobre





## Mise en œuvre et suivi des mesures de gestion – projets agricoles

- Suivi de la nouvelle programmation des MAEC, remontée de proposition de mesures
- Dépôt d'un Projet Agroenvironnemental et Climatique sur l'Auxois
- Commission validant le PAEC à l'automne
- Des réunions seront organisées en collaboration avec la Chambre Départementale d'Agriculture 21 pour présenter les mesures



## Mise en œuvre et suivi des mesures de gestion – PAEC

- Liste des mesures ouvertes
- Préservation des milieux humides - Amélioration de la gestion par le pâturage
- Surfaces herbagères et pastorales
- Amélioration de la gestion des surfaces herbagères et pastorales par le pâturage
- Protection des espèces
- Création de prairies
- Entretien des ligneux



## Mise en œuvre et suivi des mesures de gestion – hors contrat

- Cessy les Bois (58) : échanges avec la technicienne de rivière dans le cadre des actions à inscrire dans le prochain contrat territorial







## Mise en œuvre et suivi des mesures de gestion – hors contrat

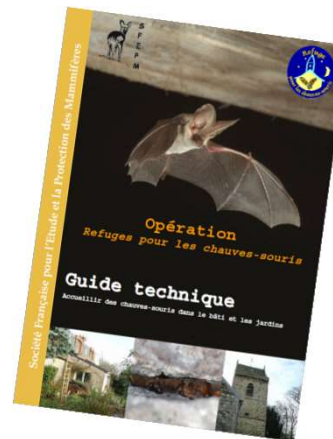
- **Conventionnement avec les propriétaires**
- ✓ **Travail engagé avec la commune de Saint-Cyr-les-Colons (89) dans le cadre de la mise en protection de la carrière de Pinelle via une mesure complémentaire d'EDF Renouvelable**





# Mise en œuvre et suivi des mesures de gestion – hors contrat

- **Conventionnement avec les propriétaires**
- ✓ **Action ciblée prioritairement sur les sites à forts enjeux**





## Mise en œuvre et suivi des mesures de gestion – hors contrat

### ➤ **Conventionnement avec les propriétaires**

- ✓ 1 nouveau site privé signé en 2022 à Gisseyle-Viel (21). Une des plus importantes colonies de Petit rhinolophe du secteur.

### **Total de 13 sites conventionnés actuellement**

- 7 sites communaux : Bussy-la-Pesle (21), Saint-Anthot (21), Cessy-les-Bois (58), Sully (71), La Roche-Vanneau (21), Verrey-sous-Salmaise (21)
- 6 sites privés : Soussey-sur-Brionne (21), Martois (21), Marcellois (21), Gisseyle-Viel (21)



## Mise en œuvre et suivi des mesures de gestion – hors contrat

### ➤ Chantier d'aménagement de l'église de Verrey-sous-Salmaise (21)

- ✓ 2 colonies de mise bas à enjeux : Petit rhinolophe et Murin à oreilles échancrées
- ✓ Problématique de pigeons domestiques dans le clocher et les combles (salissures, dégradations...). Grillage déjà en place.
- ✓ Aménagement des ouvertures pour maintenir l'accès des chauves-souris et limiter les pigeons
- ✓ Nettoyage du clocher et des escaliers
- ✓ Participation de bénévoles et de la commune





## Mise en œuvre et suivi des mesures de gestion – hors contrat

- **Chantier d'aménagement de l'église de Verrey-sous-Salmaise (21)**





## Mise en œuvre et suivi des mesures de gestion – hors contrat

- **Chantier d'aménagement de l'église de Verrey-sous-Salmaise (21)**





# Connaissance

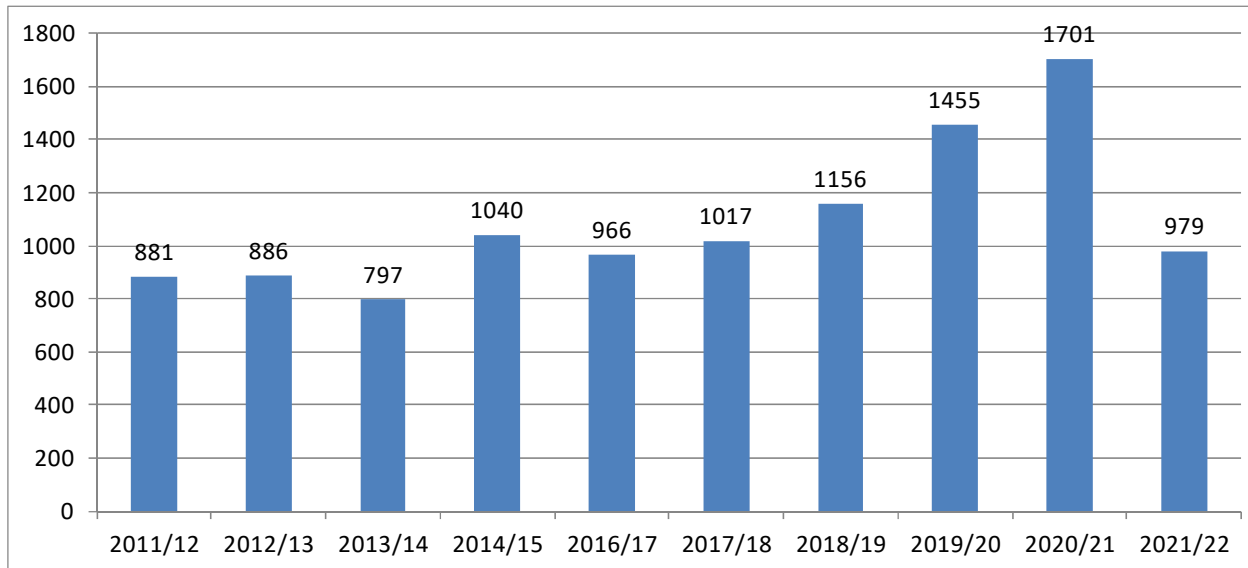
- Suivis hivernaux des principaux sites à enjeux



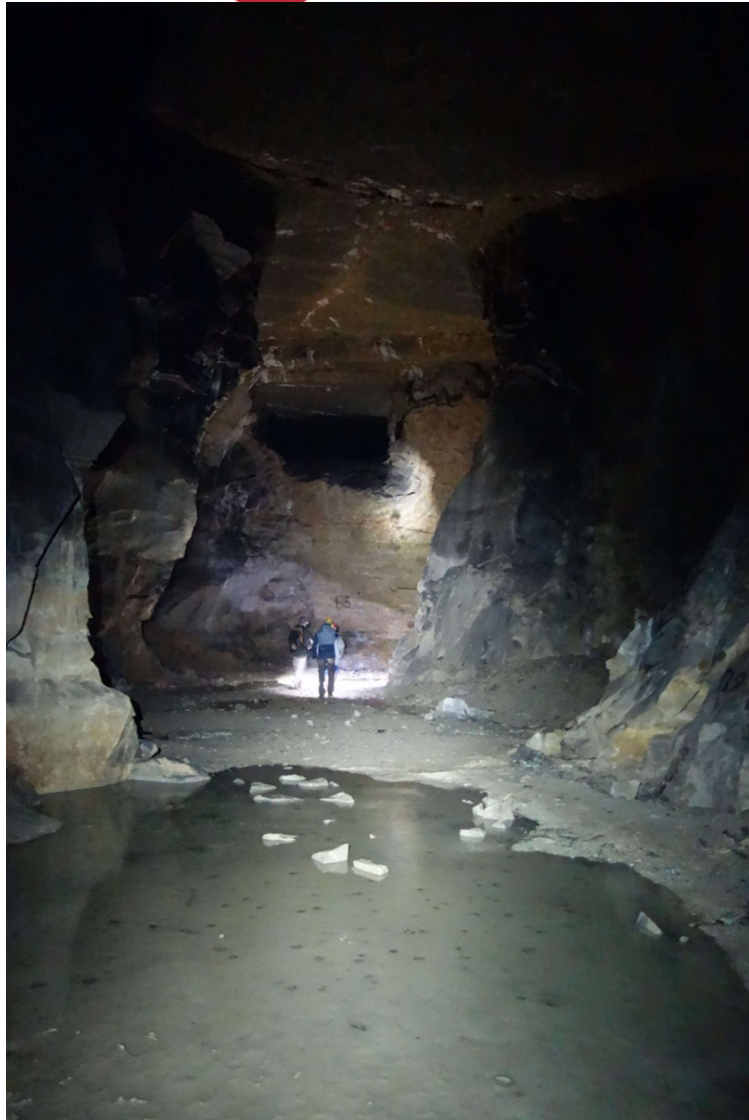
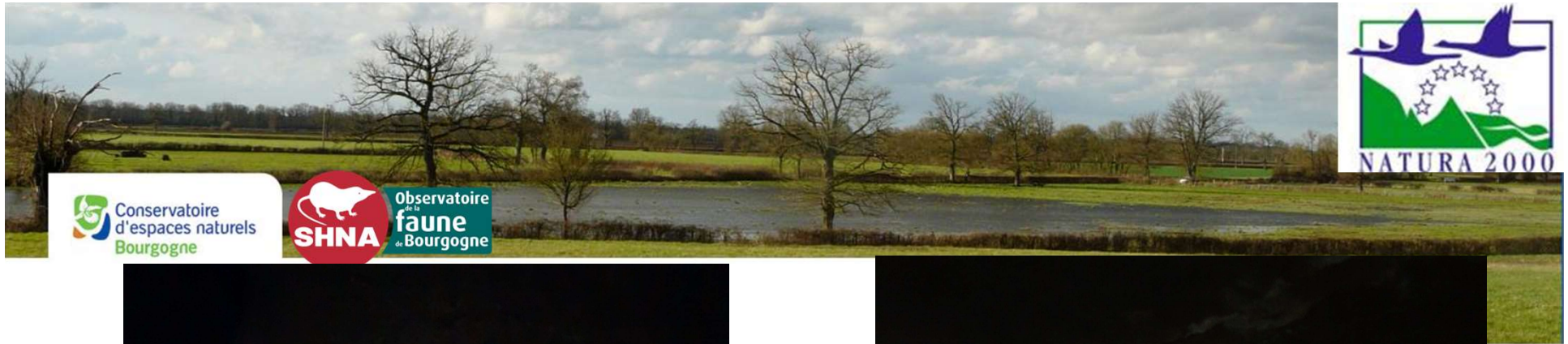


# Connaissance

- Suivis hivernaux des principaux sites
- ✓ Carrière souterraine à Ancey (21)



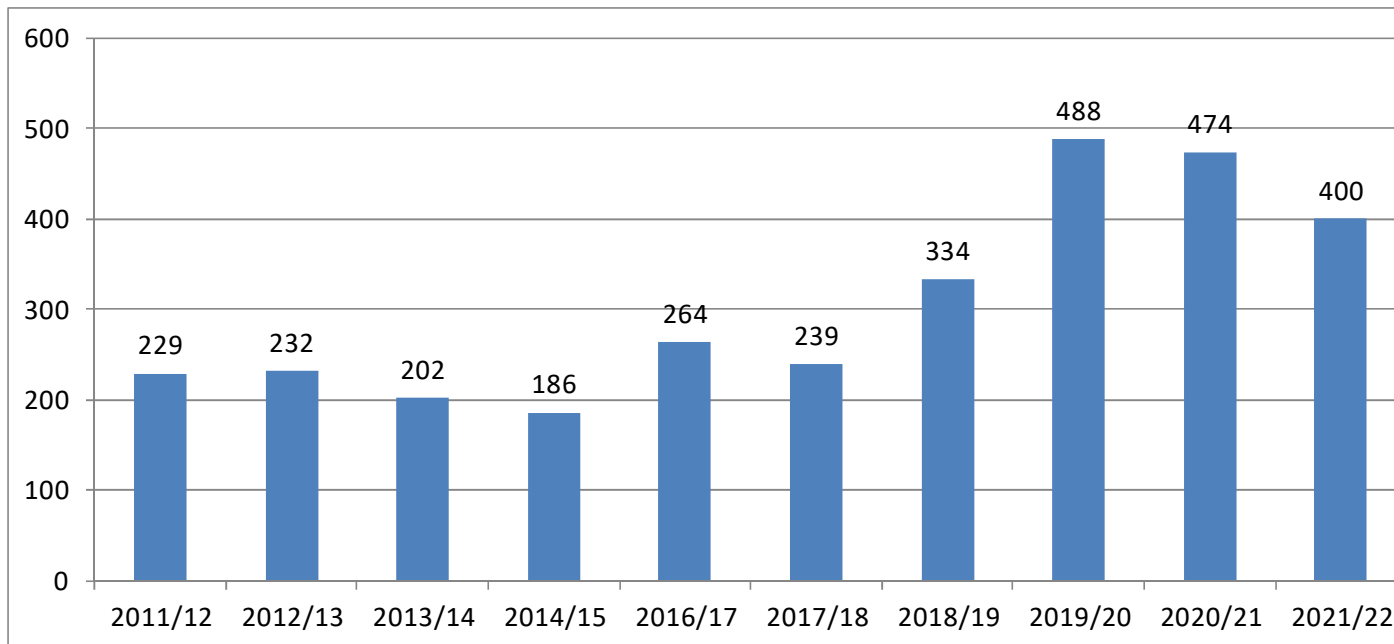






# Connaissance

- Suivis hivernaux des principaux sites
- ✓ Carrière souterraine à Mâlain (21)





## Connaissance

- Suivis hivernaux des principaux sites
- ✓ Zoom sur le suivi de la carrière à Mâlain (21)

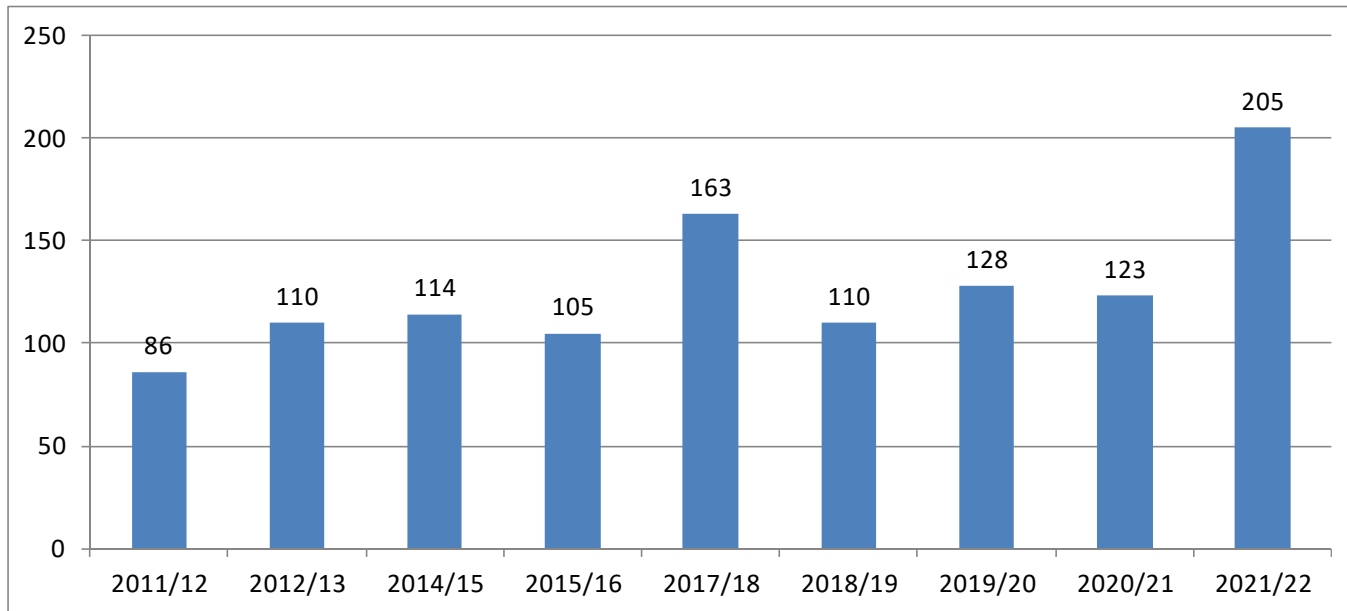




# Connaissance

➤ Suivis hivernaux des principaux sites

✓ Grotte du Contard à Plombières-les-Dijon (21)

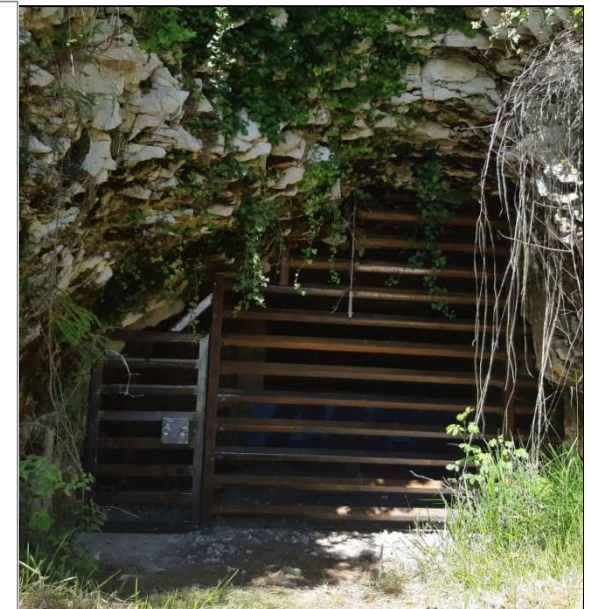
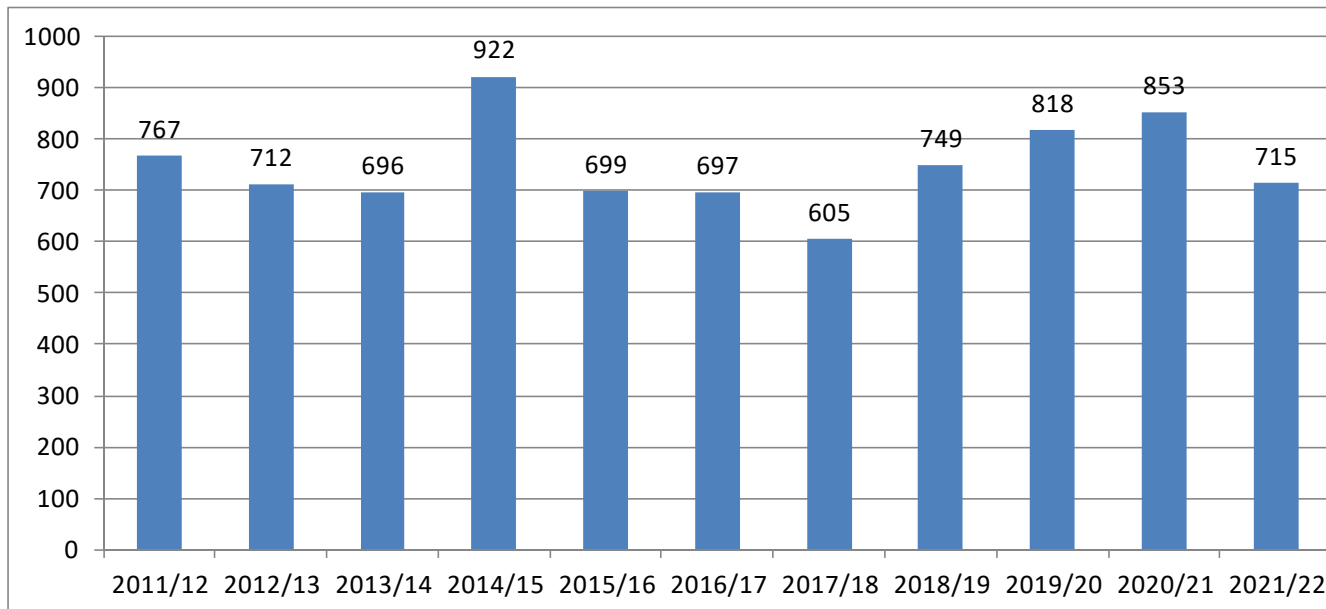




# Connaissance

➤ Suivis hivernaux des principaux sites

✓ Carrière souterraine de Saint-Bris-le-Vineux (89)

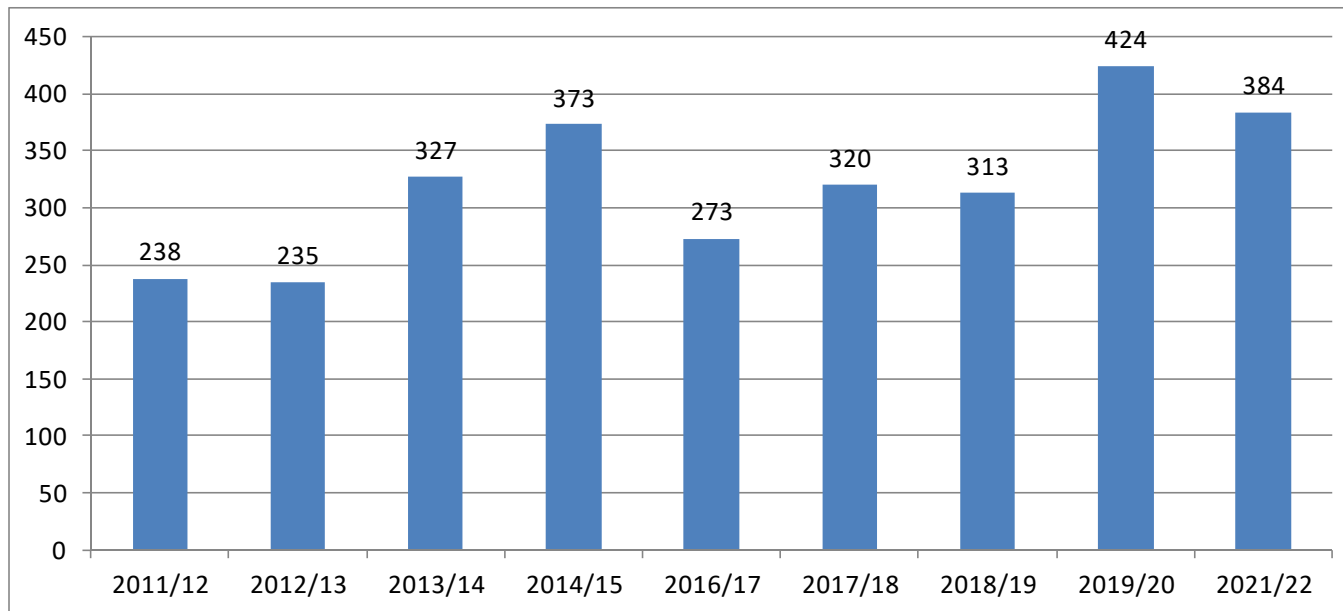




# Connaissance

➤ Suivis hivernaux des principaux sites

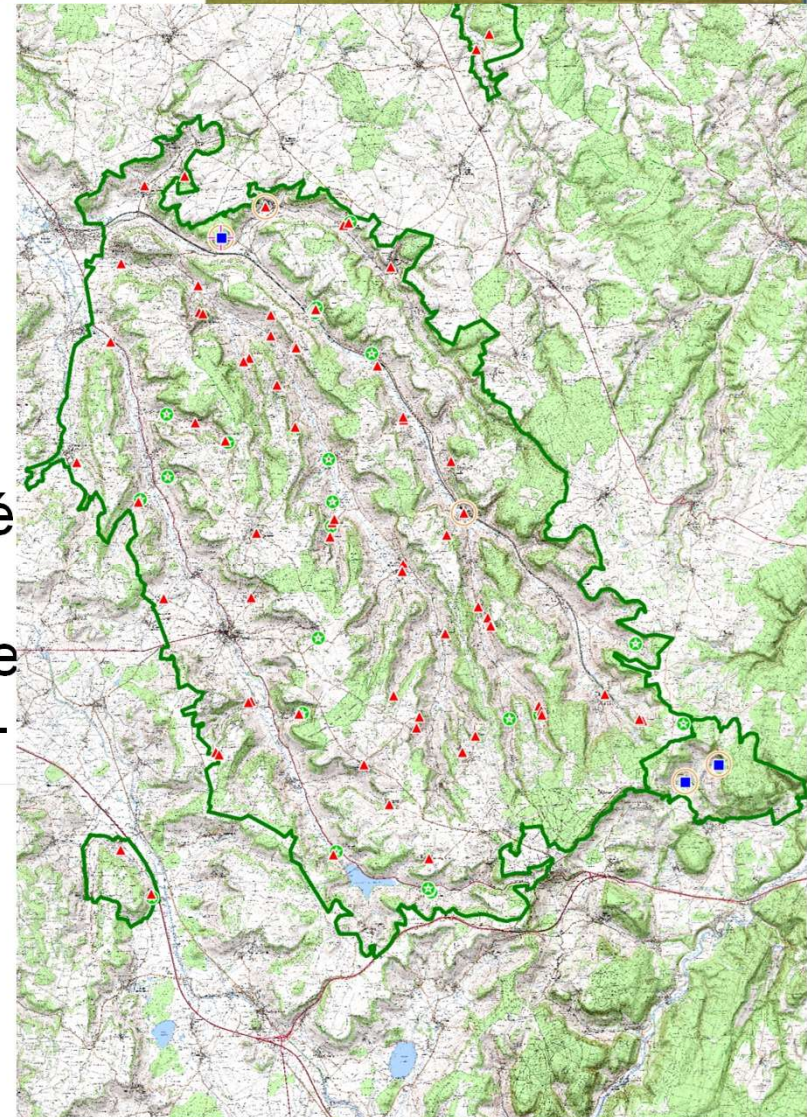
✓ Carrière souterraine de Saint-Cyr-les-Colons (89)





# Connaissance

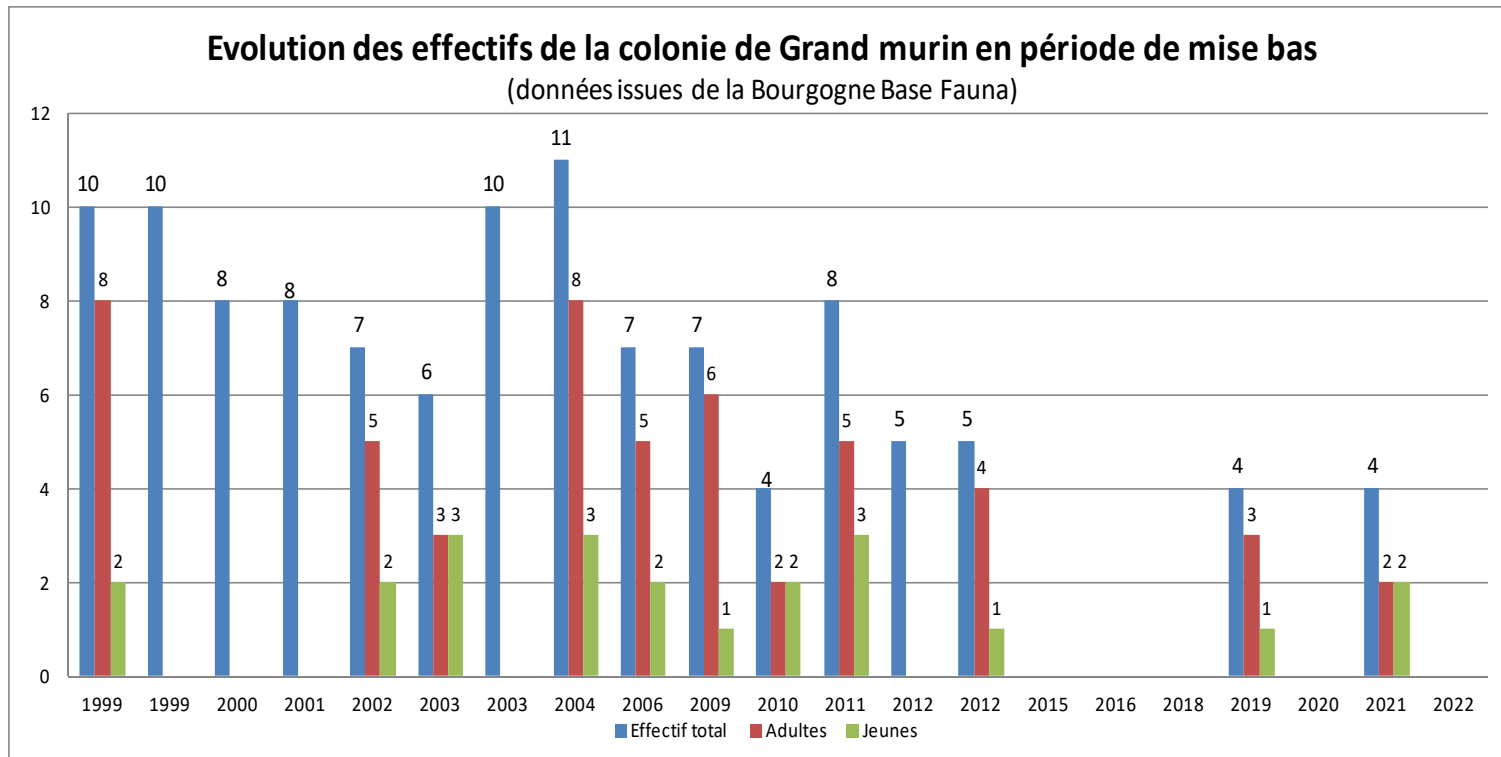
- Suivis estivaux des principaux sites
- ✓ Poursuite de l'actualisation des données des colonies de mise bas dans les bâtiments publics de l'entité Auxois
- ✓ Pas de colonie de Grand murin cette année dans la cavité de Plombières-les-Dijon





# Connaissance

## ➤ Suivis estivaux des principaux sites

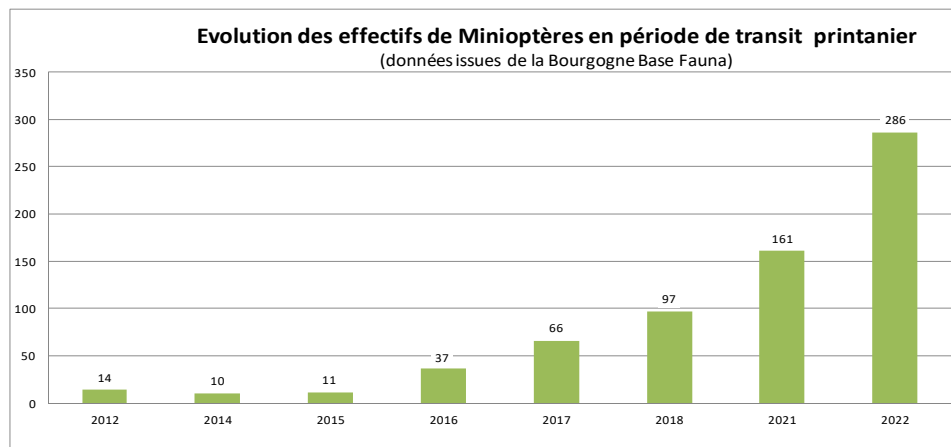






## Connaissance

- Suivis du Minioptère de Schreibers (hiver, transit printanier et automnal, été)
- ✓ Espèce en danger d'extinction en Bourgogne (Liste rouge 2015)
- ✓ Plus de **280 individus** dénombrés à Plombières-les-Dijon (21) cet printemps. Record d'effectif sur le site à cette saison !





## Sensibilisation et communication

- Animation dans le cadre de la nuit internationale de la Chauve-souris à Plombières-les-Dijon, Darcey, Arnay-sous-Vitteaux
- Présentation de l'animation Natura 2000 des sites à chauves-souris auprès du Groupe Chiroptères Haut de France

**Nuit Internationale de la Chauve-Souris**

**Jeu**di 15 septembre 2022 • 20h • Darcey

Venez observer les chauves-souris lors d'une balade nocturne suivie d'une présentation et de la projection d'un film.

**Espace Maurice GUENEBAUT**  
Route de Dijon  
21150 Darcey

**Informations :**  
07 82 02 03 83  
Prévoir une tenue adaptée et une lampe.

[www.nuitdelachauvesouris.com](http://www.nuitdelachauvesouris.com)

Dessin : Audrey THIERY - Conception : SFEPM



## Soutien à l'articulation avec les autres politiques publiques

- Discussion avec les services de l'Etat sur les porter à connaissances auprès de structures permettant la visite de cavité en période d'hibernation
- Participation aux réunions d'élaboration et de mise en place de la Stratégie d'aires protégées (6 juillet) en Côte d'Or
- Participation ou avis sur 7 dossiers soumis à évaluation des incidences Natura 2000, dont deux avec visites de terrain (projet de création d'un lotissement et implantation d'une antenne 4G sur l'Auxois)



## Assistance aux animateurs locaux

2022 : de nouveau, temps important de transfert d'informations et d'accompagnement auprès des animateurs locaux

- Rencontre des nouveaux animateurs et nouvelles animatrices de la Côte chalonnaise, du Senonais, Montagne Côte d'Orienne et Côte de Beaune : présentation des enjeux, actions réalisées et à mettre en œuvre
- Appui de l'animatrice du Pays Seine et Tille pour le dépôt d'un contrat de mise en défens
- Appui de l'animatrice de la Côte de Beaune pour l'évaluation d'un projet éolien



## Assistance aux animateurs locaux

- Organisation de rencontre entre animateurs des sites « Chiroptères » à programmer pour décembre 2022



## Poursuite de l'animation

- Principales actions prévues :
  - ✓ Mise en œuvre et suivis des mesures de gestion
  - ✓ Communication
  - ✓ Soutien à l'articulation des politiques publiques
  - ✓ Connaissance
  - ✓ Assistance aux animateurs locaux



## Poursuite de l'animation

- Mise en œuvre et suivis des mesures de gestion
  - ✓ Poursuite de la contractualisation en lien avec la nouvelle programmation
  - ✓ Animation du PAEC sur l'Auxois (rencontre des agriculteurs, réalisation des diagnostics, formations des agriculteurs)



## Poursuite de l'animation

- Communication
  - ✓ Poursuite des animations grand public, Nuit de la Chauve-souris avec des formats à adapter au contexte sanitaire
  - ✓ Communication avec les usagers
  - ✓ Article de presse





## Poursuite de l'animation

- Soutien à l'articulation des politiques publiques
  - ✓ Poursuite de l'accompagnement sur les évaluations d'incidence
  - ✓ Poursuite du suivi de la mise en place de la Stratégie aires protégées 2021-2030
  - ✓ Suivi des autres politiques publiques pouvant s'opérer sur les entités



## Poursuite de l'animation

- **Connaissance**
  - ✓ Poursuite des suivis des principaux gîtes et cavités à chauves-souris au sein des entités Natura 2000 : actualisation des connaissances, suivis des populations...
  - ✓ Poursuite du travail de l'analyse statistique des données issues de comptage (réflexion sur les suivis de sites)



## Poursuite de l'animation

- Assistance aux animateurs locaux
  - ✓ Poursuite de l'assistance aux animateurs locaux sur les sollicitations en matière de mesures de gestion, connaissance
  - ✓ Centralisation des ressources disponibles (panneaux, cahier des charges,...)
  - ✓ Rencontre pour échanges sur le terrain



Merci de votre attention...

Contacts :

Hélène Gervais

[helene.gervais@cen-bourgogne.fr](mailto:helene.gervais@cen-bourgogne.fr) ou 07 77 14 30 62

Alexandre Cartier

[alexandre.cartier@shna.fr](mailto:alexandre.cartier@shna.fr) ou 07 82 02 03 83

Financiers :

