



Sites Natura 2000

Cavités à chauves-souris en Bourgogne

Gîtes et habitats à chauves-souris en Bourgogne

Comité interdépartemental Nièvre-Yonne

Molesmes – 16/03/2017



Direction régionale de l'Environnement, de l'Aménagement et du Logement
Bourgogne-Franche-Comté

www.bourgogne-franche-comte.developpement-durable.gouv.fr



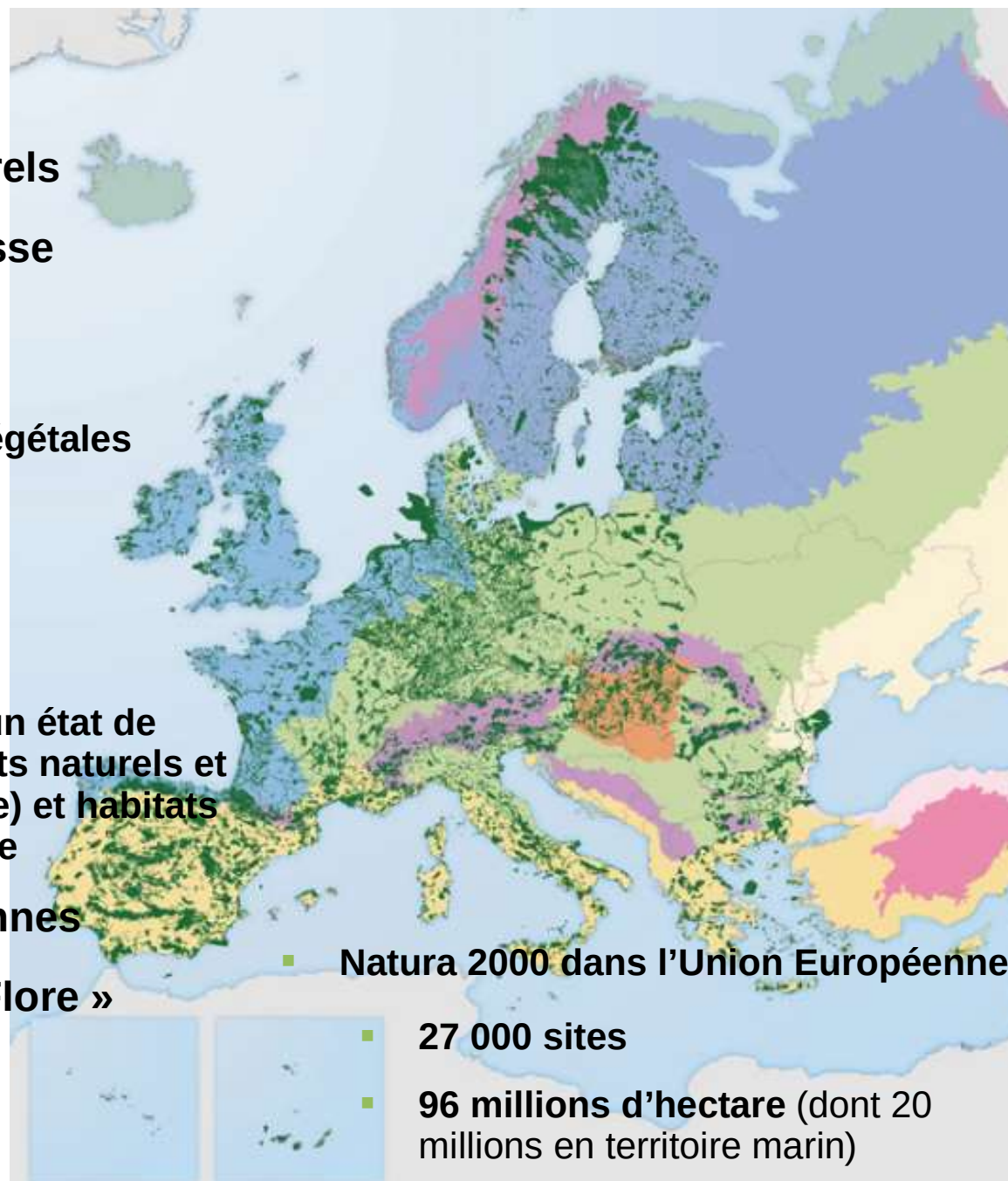
Ordre du jour

- **Présentation de Natura 2000 et rappel historique des 2 sites à chiroptères en Bourgogne**
- **Actualisation du diagnostic et des enjeux de conservations du document d'objectifs - site « Cavités à chauves-souris en Bourgogne »**
(Ecosphère – Société d'Histoire Naturelle d'Autun)
- **Proposition de validation du diagnostic et des enjeux de conservations**
- **Programme annuel d'animation des sites « Cavités à chauves-souris » et « Gîtes et Habitats à chauves-souris »**
(Conservatoire des Espaces Naturels de Bourgogne)
- **Projet de regroupement/fusion des sites à chauves-souris**
- **Fin des travaux d'actualisation du Docob « Cavités à chauves-souris »**
- **Questions diverses**



Natura 2000 : Qu'est ce que c'est ?

- Un réseau européen de sites naturels
- Espaces désignés pour leur richesse particulière :
 - espèces animales ou végétales
 - habitats d'espèces animales ou végétales
 - habitats naturels
- Objectifs :
 - Préservation de biodiversité
 - Maintien ou rétablissement dans un état de conservation favorable des habitats naturels et des espèces sauvages (faune-flore) et habitats d'espèces d'intérêt communautaire
- Basé sur deux directives européennes



■ la directive « Habitats-Faune-Flore »

(Zone Spéciale de Conservation)

■ la directive « Oiseaux »

(Zone de Protection Spéciale)

■ Natura 2000 dans l'Union Européenne

■ 27 000 sites

■ 96 millions d'hectare (dont 20 millions en territoire marin)

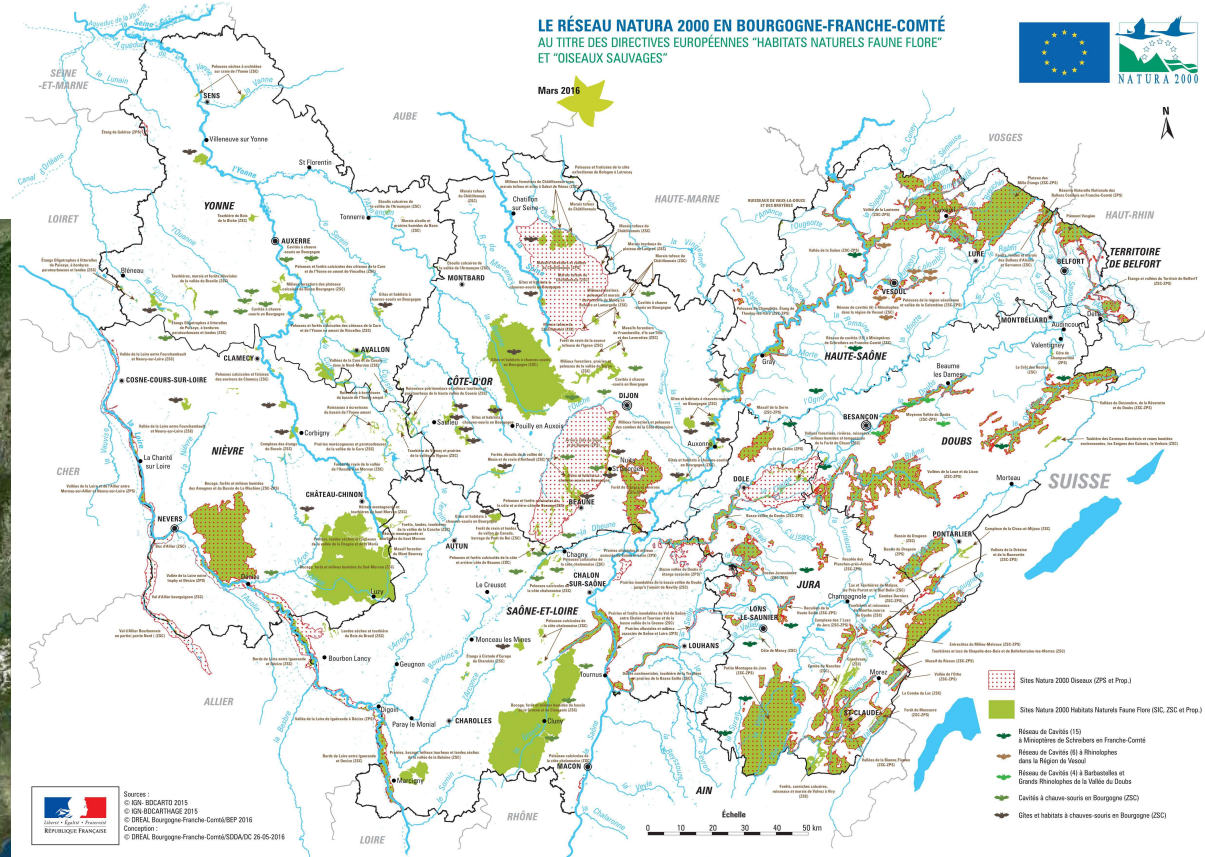
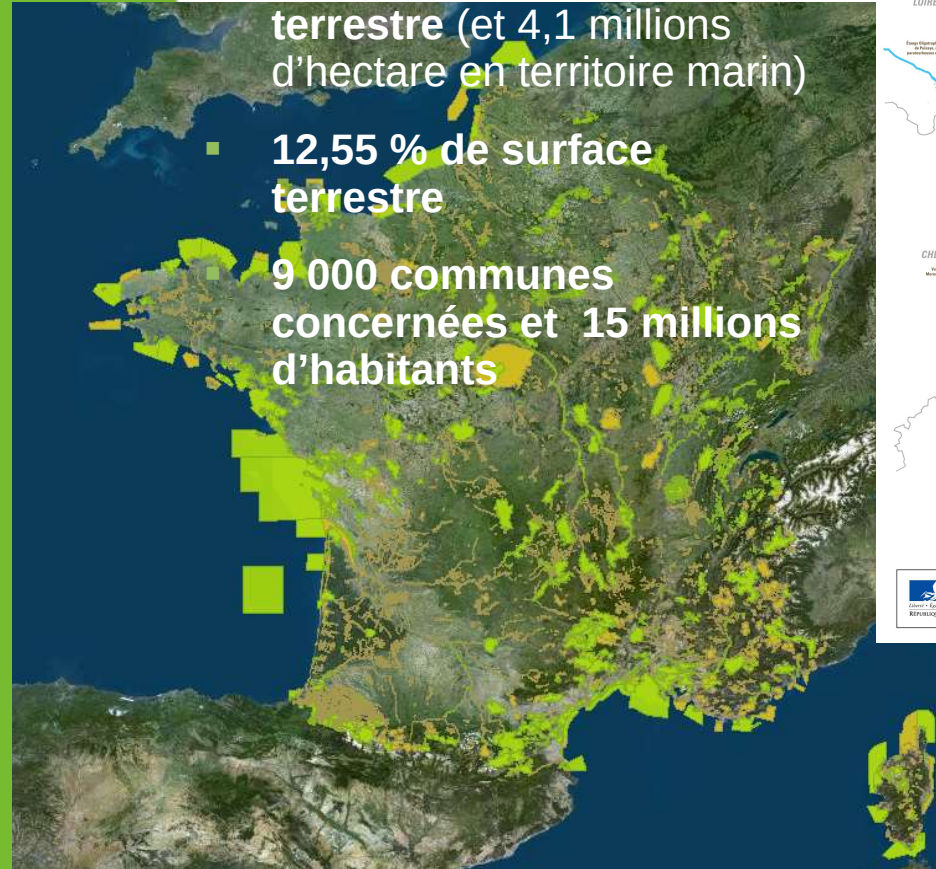
■ 18 % du territoire européen



Natura 2000 : Qu'est ce que c'est ?

Natura 2000 en France

- 1 753 sites
- 6,9 millions d'hectare terrestre (et 4,1 millions d'hectare en territoire marin)
- 12,55 % de surface terrestre
- 9 000 communes concernées et 15 millions d'habitants



Natura 2000 en Bourgogne Franche Comté

- 136 sites
- 650 000 d'hectares
- 13,52 % de la surface régionale

RÉPUBLIQUE FRANÇAISE

DIRECTION RÉGIONALE
DE L'ENVIRONNEMENT,
DE L'AMÉNAGEMENT
ET DU LOGEMENT
BOURGOGNE-
FRANCHE-COMTÉ



Natura 2000 : Qu'est ce que c'est ?

- **Gestion des sites par la voie de la concertation**
- **Participation active des acteurs locaux à travers différents dispositifs de gestion**
- **Objectif : favoriser le maintien de la biodiversité tout en tenant compte des spécificités locales et les activités socio-économiques**
- **Gestion des sites Natura 2000 via :**
 - Un comité de pilotage (COPIL) regroupant les acteurs concernés
 - Un document d'objectifs (DOCOP) définissant l'état des lieux, les enjeux et les objectifs, et une stratégie de gestion
 - Une structure animatrice désignée pour les élus du Copil



Natura 2000 : Qu'est ce que c'est ?



LES 3 GRANDS OUTILS DE GESTION DES SITES NATURA 2000

18 décembre 2007

Alain Moustache, Luc Terraz, Hervé Roy

NIVEAU D'EXIGENCE ÉCOLOGIQUE

RESTAURATION de l'état de conservation des habitats et espèces

CONTRACTUALISATION
NATURA 2000

CHARTRE NATURA 2000

AMÉLIORATION de l'état de conservation des habitats et espèces

ÉTUDES D'INCIDENCE

MAINTIEN de l'état de conservation des habitats et habitats d'espèces

Réglementaire

Avantages fiscaux

Rémunération

APPORT FINANCIER AU BÉNÉFICIAIRE DU PÉTITIONNAIRE



DIRECTION RI
DE L'ENVIRO
DE L'AMÉNA
ET DU LOG
BOURGO
FRANCHE-C



Les sites à chauves-souris en Bourgogne

- **Deux sites Natura 2000 à chiroptères en Bourgogne :**
 - **Désignés au titre de la directive « Habitats-Faune-Flore » (Zone Spéciale de Conservation)**
 - **Site « Cavité à chauves-souris en Bourgogne » : 29 entités concernant 4 départements et 44 communes**
 - **Site « Gîtes et habitats à chauves-souris en Bourgogne » : 26 entités concernant 4 départements et 136 communes**
- **Deux sites complémentaires dans le cycle biologique des chiroptères**
 - **« Cavités » => Zone d'hibernation, transition et mise bas**
 - **« Gîtes et Habitats » => Zone de reproduction (mise bas et zone de chasse)**



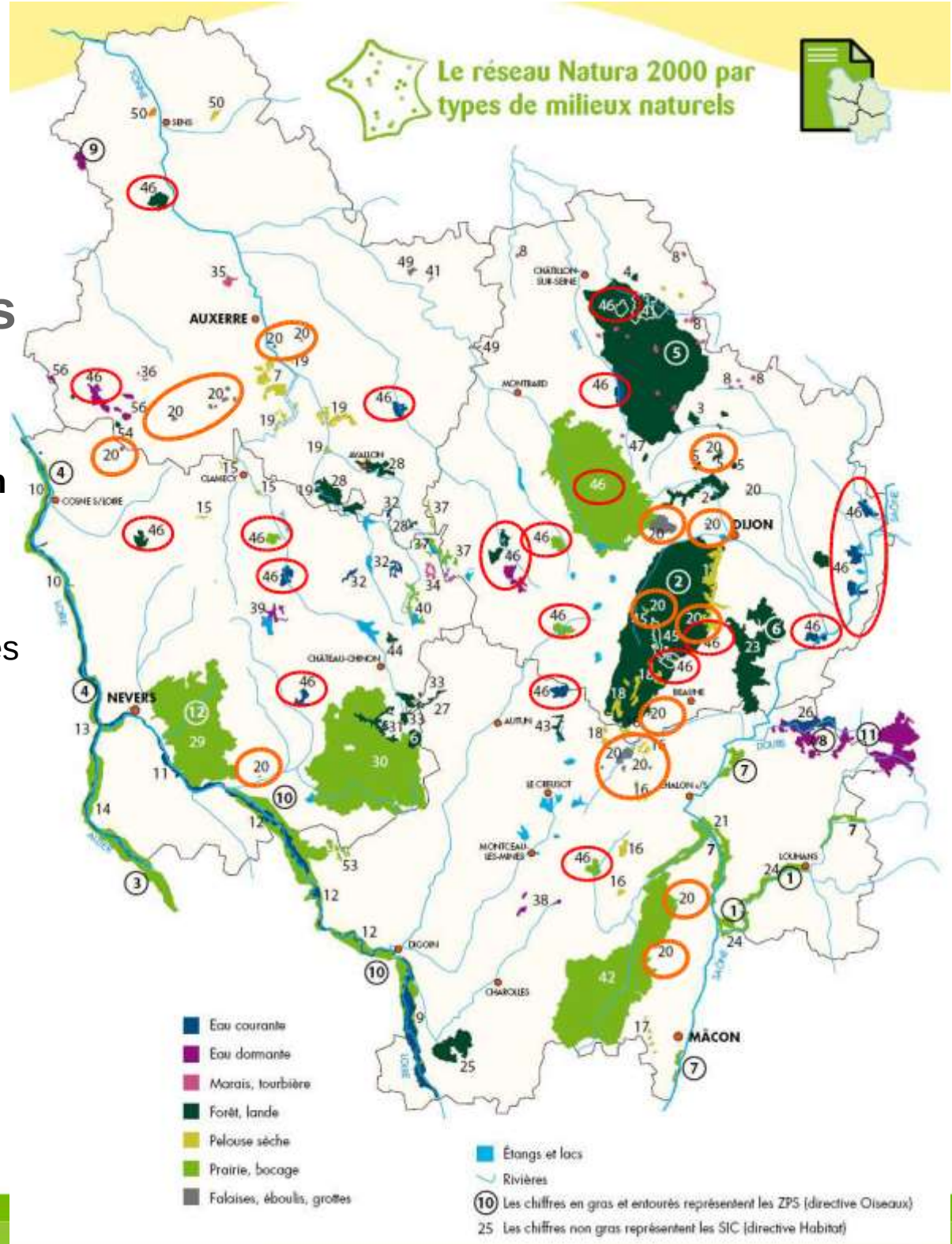
Les Sites Natura 2000 à chauves-souris en Bourgogne

Cavités à chauves-souris en Bourgogne

- Côte d'Or : 9 entités
- Saône et Loire : 10 entités

Gîtes et habitats à chauves-souris en Bourgogne

- Côte d'Or : 17 entités
- Saône et Loire : 2 entités





Les sites à chauves-souris en Bourgogne

- **Enjeux en termes d'espèces présentes :**
 - **Site « Cavité à chauves-souris en Bourgogne »**
 - **21 espèces de chiroptères sur les 24 recensés en Bourgogne (34 recensés en France)**
dont 9 espèces d'intérêt communautaires
 - **Site « Gîtes et habitats à chauves-souris en Bourgogne »**
 - **20 espèces de chiroptères sur les 24 recensés en Bourgogne**
dont 8 espèces d'intérêt communautaires
 - **2 espèces d'amphibiens**
 - **21 habitats d'intérêt communautaires dont 4 prioritaires**



Les sites à chauves-souris en Bourgogne

- **Rappel historique des sites Natura 2000 à chiroptères en Bourgogne :**
 - **Site « Cavité à chauves-souris en Bourgogne »**
 - **1997-2002 : désignation du site (17 entités)**
 - **2002-2010 : rédaction et validation du docob**
 - **2006-2007 : modification de périmètre du site (29 entités)**
 - **2010: approbation du docob**
 - **2016-2017 : actualisation du docob pour les 12 entités (entités intégrées après 2007) et lancement de l'animation du site**

 - **Site « Gîtes et habitats à chauves-souris en Bourgogne »**
 - **2002-2008 : désignation du site (26 entités)**
 - **2012-2015 : rédaction et validation du docob**
 - **2017 : lancement de l'animation du site**



Les sites à chauves-souris en Bourgogne

- Deux prestataires avec des objectifs différents :
 - Site « Cavités à chauves-souris en Bourgogne » :
 - Actualisation du docob



+



- Sites « Cavités à chauves-souris en Bourgogne » + « Gîtes et habitats à chauves-souris en Bourgogne » :
 - Animation et mise en œuvre des docob



Conservatoire
d'espaces naturels
Bourgogne

+



Merci de votre attention



Liberté • Égalité • Fraternité
RÉPUBLIQUE FRANÇAISE

DIRECTION RÉGIONALE
DE L'ENVIRONNEMENT,
DE L'AMÉNAGEMENT
ET DU LOGEMENT
BOURGOGNE-
FRANCHE-COMTÉ

Direction régionale de l'Environnement, de l'Aménagement et du Logement
Bourgogne-Franche-Comté

www.bourgogne-franche-comte.developpement-durable.gouv.fr